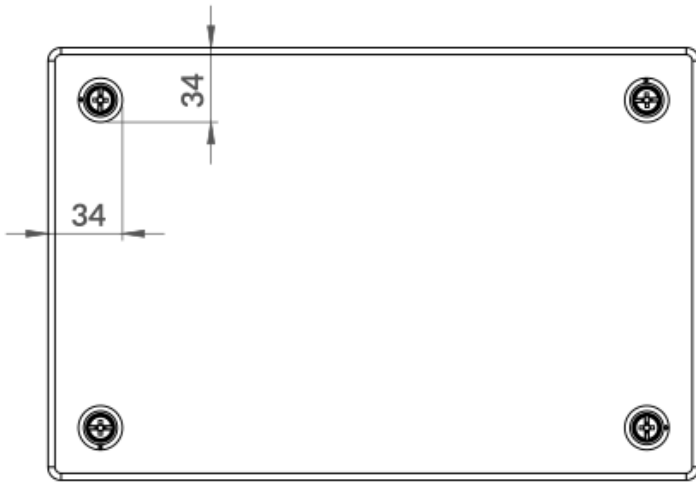


Varenummer	Model
OZ.KT.0550	KT 400Bx400Hx120D, RAL 7035, klemkasse m hængslet låg

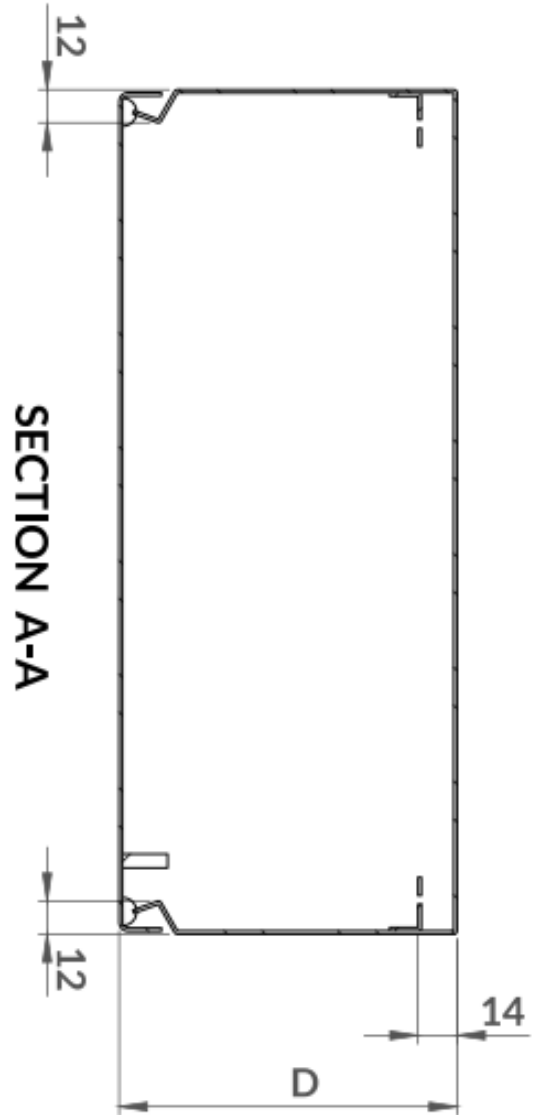
Klemkassen i KT-serien er malet stål med en IP 66 beskyttelsesgrad, leveres i mange forskellige størrelser. KT-serien er velegnet til krævende indendørs miljøer med det nye quarter-turn låsesystem, har du en stærk og nem adgang til klemkassen, hvorved risikoen for komponentfejl elimineres sammen med unødvendig nedetid.

Materiale:	Skabskrop, låg i malet stål
Overfladebehandling:	Jernfosfat + pulverlak RAL 7035
IP klasse:	IEC EN 60529 IP66
NEMA klasse:	Nema 4
Standarder:	IEC 62208
Korrosions klasse:	C3-M / TS EN ISO 12944-2
Garanti:	KYT-72
Leveringsomfang:	Krop, låg, lågskruer, monteringskruer og blindpropper.

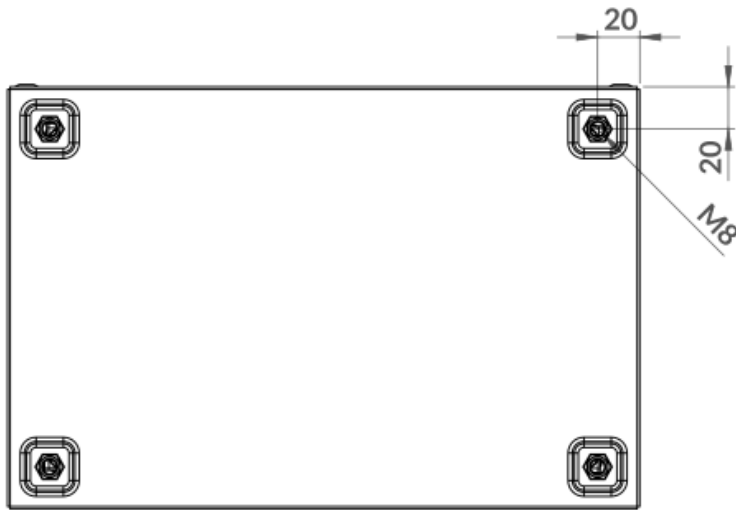




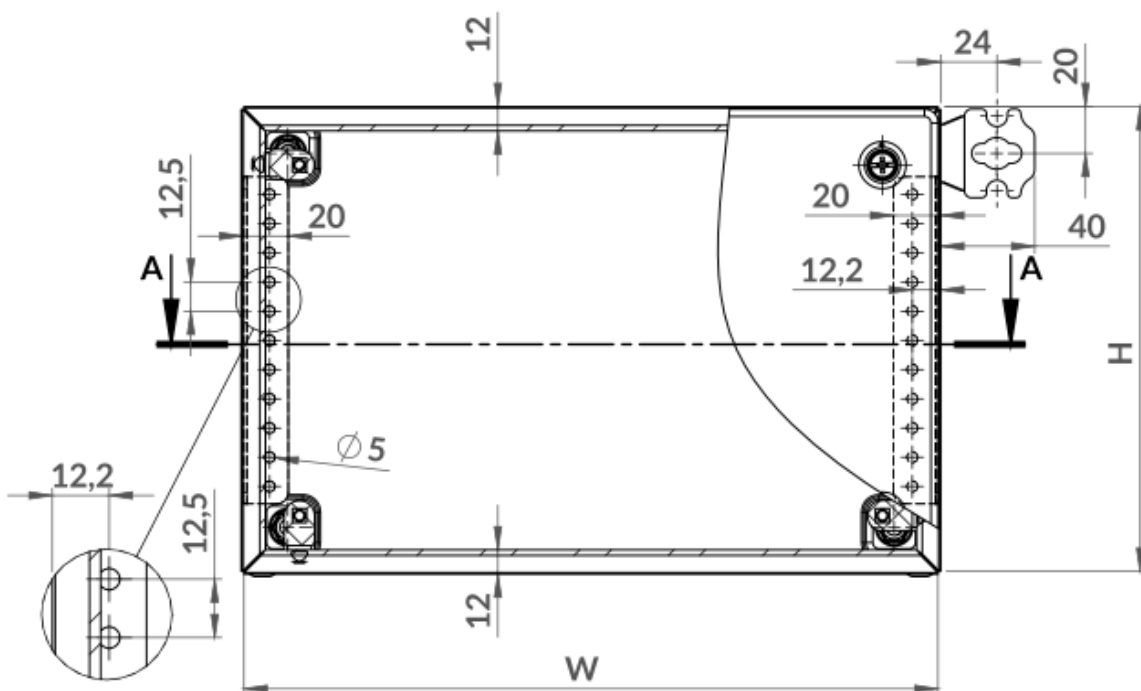
FRONT VIEW



SECTION A-A



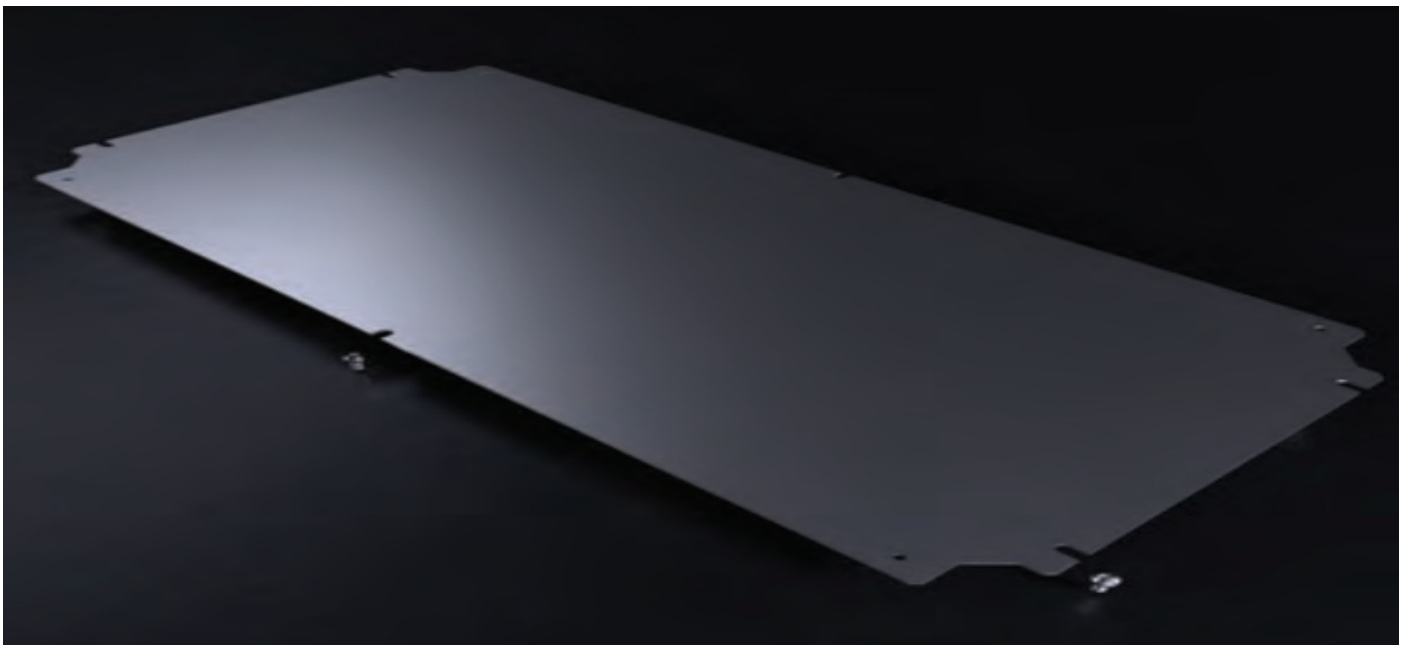
BACK VIEW



# Montageplade til KT klemkasser

**Matriale:** 2mm. galvaniseret stål

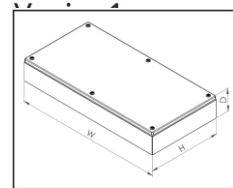
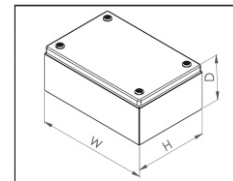
Model	Varenummer	Klemkasse bredde (mm)	Klemkasse højde (mm)	Montageplade bredde (mm)	Montageplade højde (mm)
KT serien	943.111	150	150	135	123
	943.121	200	150	185	123
	943.122	200	200	185	173
	943.131	300	150	285	123
	943.132	300	200	285	173
	943.142	400	300	385	273
	943.133	300	300	285	273
	943.141	400	150	385	123
	943.143	400	300	385	273
	943.144	400	400	385	373
	943.152	500	200	485	173
	943.162	600	200	585	173
	943.163	600	300	585	273
	943.164	600	400	585	373
	943.182	800	200	785	173
	943.183	800	300	785	273
943.184	800	400	785	373	



# KT klemkasser malet stål

<b>Matriale:</b>	Skabskrop, låg i malet stål
<b>Overfladebehandling:</b>	Jernfosfat + pulverlak RAL 7035
<b>IP klasse:</b>	IEC EN 60529 IP66
<b>NEMA klasse:</b>	Nema 4
<b>Standarder:</b>	IEC 62208
<b>Korrosions klasse:</b>	C3-M/ TS EN ISO 12944-2
<b>Garanti:</b>	KYT-72
<b>Leveringsomfang:</b>	Krop, låg, lågskruer, monteringskruer og blindpropper.

Varenummer	Bredde mm	Højde mm	Dybde mm	Vægt kg	Lås pcs.	VERSION
351.180	150	150	80	1,15	4	1
352.180	200	150	80	1,38	4	1
352.280	200	200	80	1,65	4	1
353.180	300	150	80	1,83	4	1
353.280	300	200	80	2,19	4	1
354.280	400	200	80	2,74	4	1
351.112	150	150	120	1,67	4	1
352.112	200	150	120	1,94	4	1
352.212	200	200	120	2,24	4	1
353.112	300	150	120	2,46	4	1
353.212	300	200	120	2,86	4	1
353.312	300	300	120	3,67	4	1
354.112	400	150	120	2,98	4	1
354.212	400	200	120	3,48	4	1
354.312	400	300	120	4,48	4	1
354.412	400	400	120	5,47	4	1
355.212	500	200	120	4,1	4	1
355.312	500	300	120	5,28	4	1
356.212	600	200	120	4,72	4	1
356.312	600	300	120	6,09	6	2
356.412	600	400	120	7,46	6	2
358.212	800	200	120	5,96	6	2
358.412	800	400	120	9,45	6	2



Version 2

